

« POUR VOUS

ENTRAÎNER

PLUS LOIN »

FAITES NOTRE CONNAISSANCE – NOUS VOUS ENTRAÎNONS PLUS LOIN

Nous sommes un prestataire de service moderne et un intégrateur en matière d'entraînements. Notre offre étendue de services, d'assistance et d'entraînements électromécaniques vise à garantir vos atouts. Des constructeurs de machines réputés et d'importants clients finaux comptent sur nous.

NOS COMPÉTENCES FONDAMENTALES

- Remplacement électrique de systèmes hydrauliques
- Servopresses modulaires flexibles
- Entraînements EtherCAT économiques, y compris moteurs-couples et moteurs linéaires
- Support et ingénierie

TABLE DES MATIÈRES

FAITES NOTRE CONNAISSANCE	02
L'ÉQUIPE SE PRÉSENTE	04-05
D'OÙ VENONS-NOUS	06-07
NOS COMPÉTENCES FONDAMENTALES	08-09
PARTENAIRES	10-11



L'ÉQUIPE SE PRÉSENTE

ERIKA BINZEGGER
TEAMLEADER
CUSTOMER SERVICE



GIANCARLO GANGI
APPLICATION ENGINEER /
PROJECT SALES



ADA GIGER
ACCOUNTING / HR



NICO HASLER
APPLICATION ENGINEER /
PROJECT SALES



HANSPETER KINDLER
CEO



STEFANIE KINDLER
ASSISTANT
CUSTOMER SERVICE



STEPHAN MACK
HEAD OF SALES



MARTIN MEIER
COO



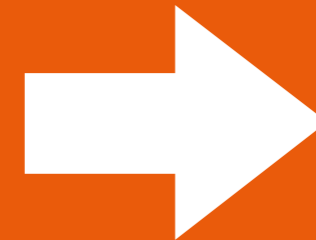
MERIH ZAIM
FIELDSALES ENGINEER
SUISSE ALÉMANIQUE



NOUS



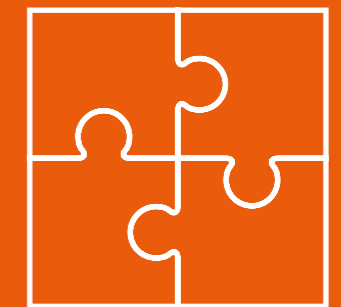
FORMONS UNE ÉQUIPE QUALIFIÉE
ET TRÈS EXPÉRIMENTÉE



PENSONS &
AGISSONS
AVEC
FLEXIBILITÉ &
RAPIDEMENT



PROPOSONS DES SOLUTIONS
ORIENTÉES CLIENT



TRAVAILLONS AVEC TOUS LES
FABRICANTS ET ASSUMONS
LA RESPONSABILITÉ DE TOUTES
LES CONCEPTIONS

9



APPORTONS DES
PREUVES DE
FONCTIONNEMENT
SPÉCIFIQUES À
UNE APPLICATION



SOMMES CONVAINCANTS DU
POINT DE VUE COMMERCIAL



OFFRONS UNE
ASSISTANCE
MÊME APRÈS
LA VENTE



VOULONS ÊTRE
DES PARTENAIRES
AU LONG COURS

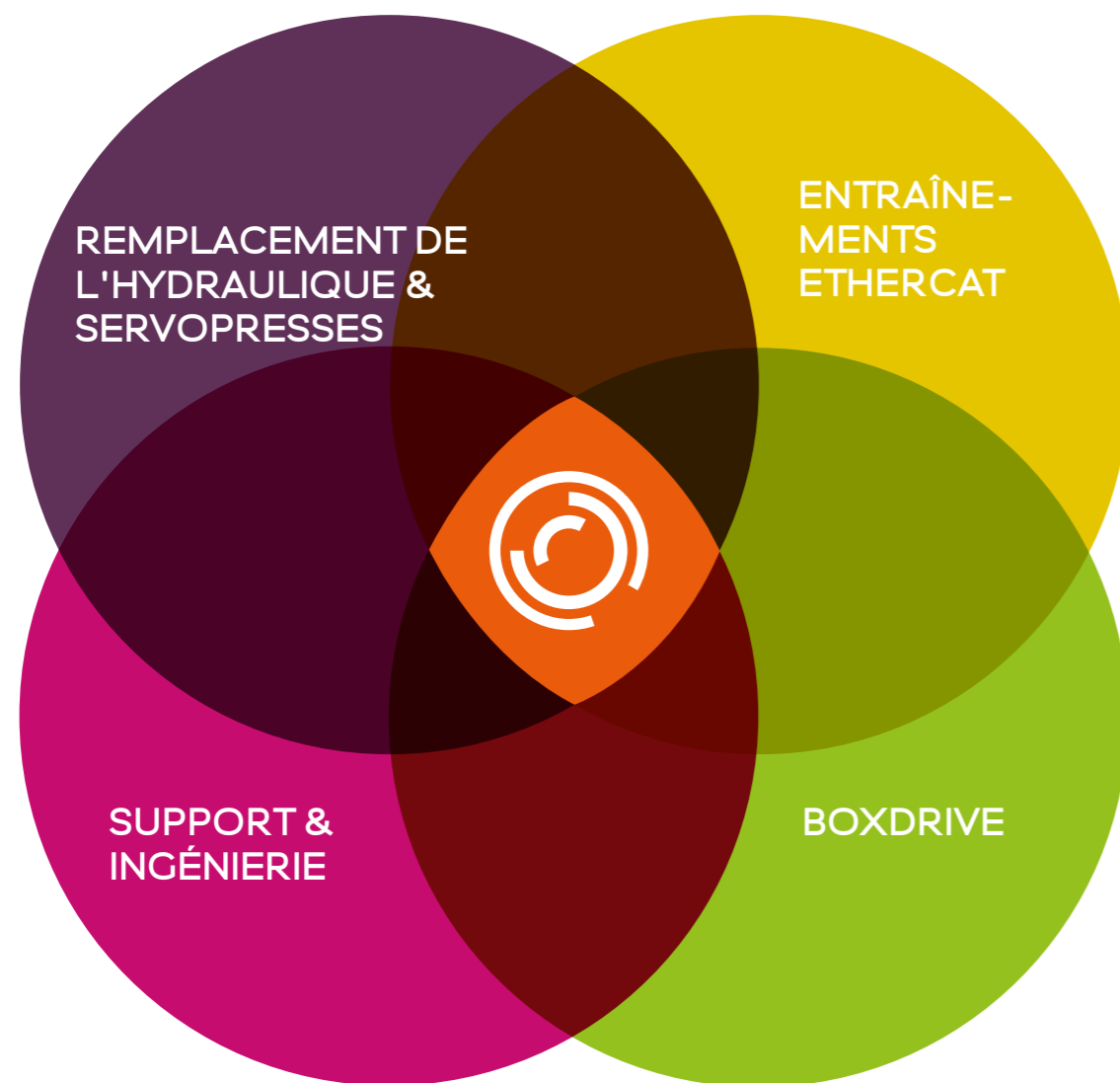


D'OÙ

VENONS-NOUS?



NOS COMPÉTENCES FONDAMENTALES



REPLACEMENT DE L'HYDRAULIQUE

Bien des raisons plaident en faveur du changement des entraînements hydrauliques en entraînements électromécaniques:

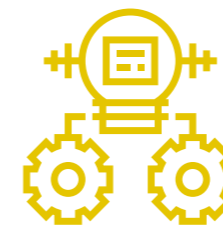
- Productivité et flexibilité nettement augmentées
- Enorme potentiel d'économie d'énergie / écologique
- Plus de sécurité
- Silencieux et propre, sans fuite
- Positionnement précis
- Grande flexibilité
- Temps de cycle abrégés
- Dynamique stable
- Installation simple et économique
- Presque sans entretien, souvent sans entretien



SERVOPRESSES

parkemPRESS, modulaire et flexible

- Servopresse à coût réduit
- Investissements uniquement dans les fonctions et les composants réellement utilisés
- Grande création de valeur chez l'intégrateur ou le client final
- Intégration flexible du matériel dans les machines et les installations
- Fonction clés en main: la commande de servopresses est déprogrammée et intégrée dans le maître du client



ENTRAÎNEMENTS ETHERCAT

Les systèmes d'asservissement modernes de Parkem utilisent systématiquement EtherCAT

- EtherCAT définit des normes internationales
- EtherCAT séduit par une configuration aisée et une topologie flexible
- Les entraînements EtherCAT permettent de réduire nettement et rapidement les frais de réalisation d'une machine!



SUPPORT & INGÉNIERIE

Nous vous conseillons et assistons globalement et avec compétence

- Expérience de longue date et savoir-faire approfondi
- Equipe compétente
- Du conseil à l'assistance et aux prestations de service, disponibles d'une seule source
- Produits de prestations de service intéressants



BOXDRIVE

BOXdrive.ch – get the right drive

- Boutique en ligne pour les entraînements et les commandes
- Vaste choix de produits – prix avantageux – brefs délais de livraison

PARTENAIRES

CES FABRICANTS NOUS SOUTIENNENT:

UNIMOTION

**CURTISS -
WRIGHT**

EXLAR

Parker

TECNOTION
THE LINEAR MOTOR COMPANY

LSIS

NEUGART

**copley
controls**

dunkermotoren
advanced motion solutions

CES CLIENTS COMPTENT SUR NOUS:

AMSLER-TEX • CHEMSPEED •
CIPOSA • CLA • SYLVAC • ZMB •
DOPAG • EVATEC • FLOWSERVE •
FREWITT • HOCOMA • INTAMIN •
VDL • LÜSCHER TECHNOLOGIES •
MIKRON • NESTLÉ • OETIKER •
ROHRER • SCHÖTTLI • INMARA •
SOMNIACS • STOCO • PSI • VAT •
GEBERIT • NOVARTIS • MARENCO •
BOBST • PRECI-DIP • TUBOLY



Parkem AG

Täferenstrasse 37 | 5405 Baden-Dättwil

+41 56 493 38 83 | parkem.ch