

« WIR

BEWEGEN

SIE WEITER »

LERNEN SIE UNS KENNEN – WIR BEWEGEN SIE WEITER

Wir sind ein modernes Dienstleistungsunternehmen und Integrator für fortschrittliche Antriebslösungen. Unser breites Angebot an Support, Engineering und elektromechanischen Antrieben stellt Ihren Nutzen in den Mittelpunkt. Namhafte Maschinen- und Anlagenbauer sowie grosse Endkunden zählen auf uns.

UNSERE KERNKOMPETENZEN

- Elektrischer Ersatz von hydraulischen Systemen
- Modulare und flexible Servopressen
- Kostengünstige EtherCAT-Antriebssysteme inkl. Linear- und Torquemotoren
- Support & Engineering

INHALTSVERZEICHNIS

LERNEN SIE UNS KENNEN ————— 02

DAS TEAM STELLT SICH VOR ————— 04–05

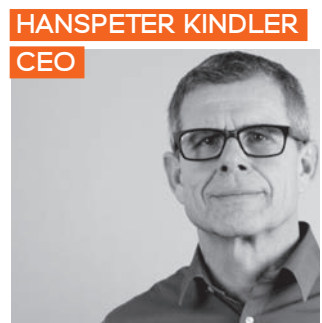
WOHER WIR KOMMEN ————— 06–07

UNSERE KERNKOMPETENZEN ————— 08–09

PARTNER ————— 10



DAS TEAM STELLT SICH VOR



WIR

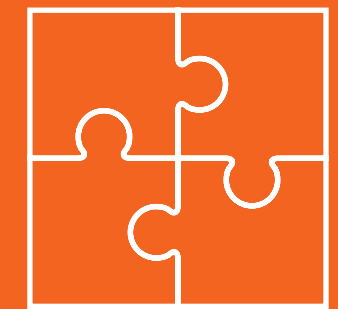


SIND EIN QUALIFIZIERTES TEAM
MIT LANGJÄHRIGER ERFAHRUNG

DENKEN &
HANDELN
FLEXIBEL &
SCHNELL



BIETEN KUNDENORIENTIERTE
LÖSUNGEN



ARBEITEN HERSTELLER-
ÜBERGREIFEND UND ÜBER-
NEHMEN DIE VERANTWORTUNG
FÜR ALLE AUSLEGUNGEN



ERBRINGEN
APPLIKATIONS-
SPEZIFISCHE
FUNKTIONS-
NACHWEISE



SIND KOMMERZIELL
ÜBERZEUGEND



BETREUEN
AUCH NACH
DEM VERKAUF



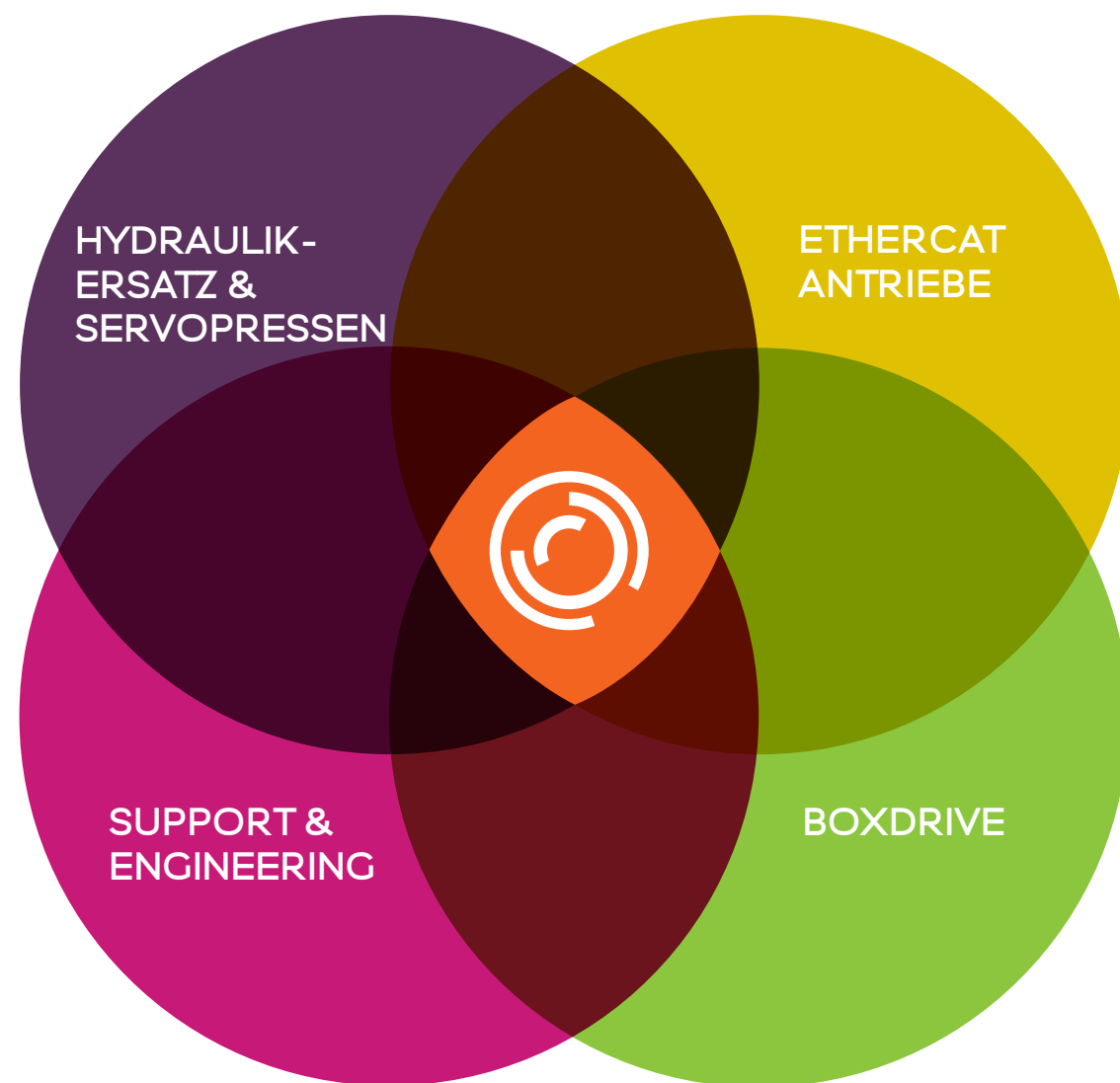
VERSTEHEN
UNS ALS
LANGFRISTIGEN
PARTNER



WOHER WIR KOMMEN



UNSERE KERNKOMPETENZEN



HYDRAULIKERSATZ

Für den Technologiewechsel von hydraulischen auf elektromechanische Antriebssysteme sprechen viele Gründe:

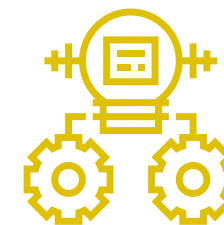
- Steigerung von Produktivität und Qualität
- Enormes Energiesparpotenzial / Umweltschonend
- Mehr Sicherheit
- Leise und sauber ohne Leckage
- Genaue Positionierbarkeit
- Hohe Flexibilität
- Verkürzte Zykluszeiten
- Stabile Dynamik
- Einfache und kostengünstige Installation
- Äusserst wartungsarm, oft wartungsfrei



SERVOPRESSEN

parkemPRESS - modular & flexibel

- Kostenoptimierte Servopresse
- Investition ausschliesslich in effektiv genutzte Funktionen und Komponenten
- Hohe Wertschöpfung bei Integrator/Endkunde
- Flexible Integration der Hardware in Maschinen und Anlagen
- Schlüsselfertige Funktion: Servopressen-Steuerung ausprogrammiert und in kundenseitigen Master integriert



ETHERCAT ANTRIEBE

Parkem's moderne Servo- und Directdrive-Solutions setzen konsequent auf EtherCAT

- EtherCAT setzt internationale Standards
- EtherCAT überzeugt durch einfache Konfiguration und flexible Topologie
- Mit EtherCAT Antriebssystemen lassen sich schnell und deutlich die Maschinen-Herstellkosten senken!



SUPPORT & ENGINEERING

Wir beraten und unterstützen Sie umfassend und kompetent

- Langjähriges und fundiertes Know-How
- Kompetente Mannschaft
- Von Beratung über Support & Engineering-Dienstleistungen alles aus einer Hand
- Interessante Dienstleistungs-Produkte



BOXDRIVE

BOXdrive.ch – get the right drive

- Online-Shop rund um die Antriebs- und Steuerungstechnik
- Breites Produktesortiment – günstige Preise – kurze Lieferzeiten

PARTNER

DIESE HERSTELLER UNTERSTÜTZEN UNS:

UNIMOTION

**CURTISS -
WRIGHT**

EXLAR®

Parker

TECNOTION
THE LINEAR MOTOR COMPANY

LSIS

NEUGART

copley
controls

dunkermotoren
advanced motion solutions

DIESE KUNDEN ZÄHLEN AUF UNS:

AMSLER-TEX • CHEMSPEED •
CIPOSA • CLA • SYLVAC • ZMB •
DOPAG • EVATEC • FLOWSERVE •
FREWITT • HOCOMA • INTAMIN •
VDL • LÜSCHER TECHNOLOGIES •
MIKRON • NESTLÉ • OETIKER •
ROHRER • SCHÖTTLI • INMARA •
SOMNIACS • STOCO • PSI • VAT •
GEBERIT • NOVARTIS • MARENCO •
BOBST • PRECI-DIP • TUBOLY



Parkem AG

Täferenstrasse 37 | 5405 Baden-Dättwil

+41 56 493 38 83 | parkem.ch